

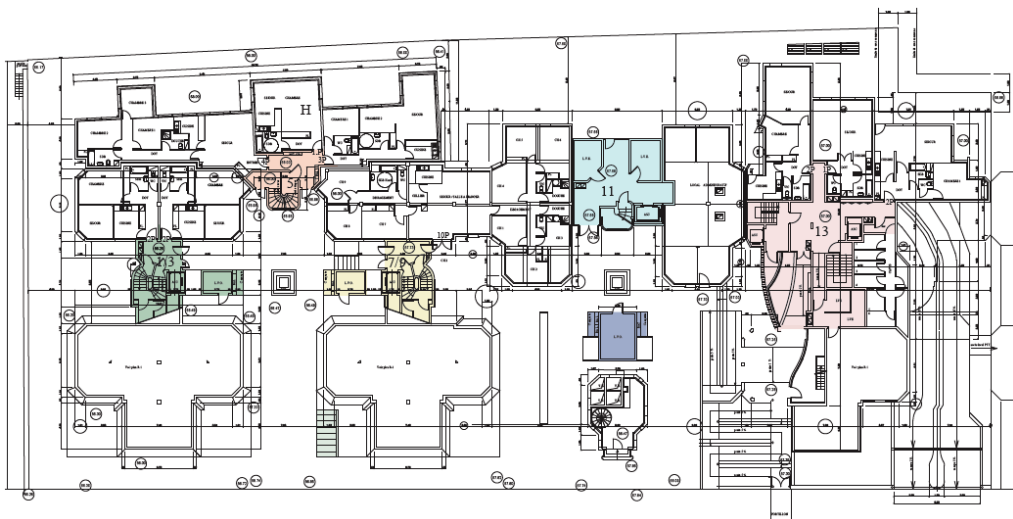
## Durée du chantier

- 9 mois à compter de .... mars 2021
- 1 réunion de suivi chaque semaine

*Un cantonnement de chantier sera mis en place*

Pour toute demande, rendez-vous sur la page « contact » du site internet de la Fondation [www.fondationlebaudy.fr](http://www.fondationlebaudy.fr), une réponse vous sera apportée dans les meilleurs délais.

☑ **Merci de préciser vos nom, prénom, adresse et numéro de téléphone**



**Monsieur Marcedo  
votre gardien**

01 45 31 33 15

06 76 04 83 30

[gardiensaida@fondationlebaudy.com](mailto:gardiensaida@fondationlebaudy.com)

**Du Lundi au vendredi  
8 h à 12 h et de 14 h à 18 h**

**Accueil - Fermé au public  
13 rue de la Saïda  
de 16 h à 18 h**

Fondation de Mme J. Lebaudy  
Bureaux  
12 rue Delerue 92120 Montrouge

**INFORMATION TRAVAUX**

**La Fondation Lebaudy vous informe**

**1 à 13 rue de la Saïda  
75015 Paris**



# RÉNOVATION DES PARTIES COMMUNES NOUVEAUX AMÉNAGEMENTS & EQUIPEMENTS EXTÉRIEURS

## 11, 13 rue de la Saïda

### Création d'un nouveau local conteneurs communs pour le tri

- Suppression des locaux intérieurs en rez-de-chaussée

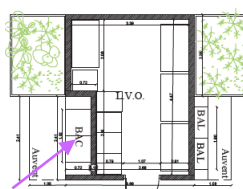
### NOUVELLE RÉPARTITION

Les boîtes aux lettres seront réparties à l'extérieur devant chaque hall d'immeuble

AVANT



APRÈS



Création d'une boîte à colis accessible à tous

11

### Création d'un local vélos

AVANT

APRÈS

13

### Agrandissement du local vélo existant

AVANT

APRÈS

## 1-3/5-7 rue de la Saïda

### Création d'un abri à vélos à l'entrée des immeubles

AVANT

APRÈS

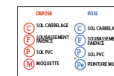
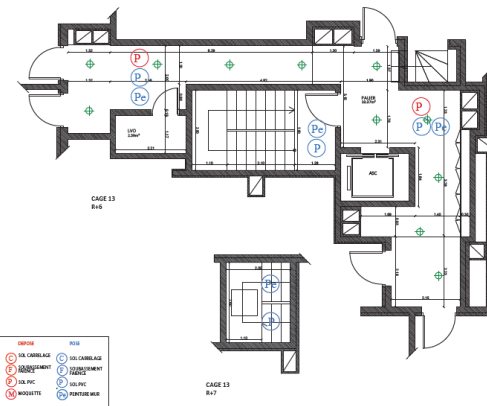


### Seront concernés

Les sols et revêtements muraux des paliers, couloirs des escaliers et des halls. L'éclairage

AVANT

APRÈS



LUMINAIRE ENCASTRE SENSER 24, LED 20cm diamètre

- Les portes palières seront changées
- Remplacement des luminaires (voir modèle ci-contre)
- Modernisation du contrôle d'accès aux halls d'entrée

### Le déroulement des travaux

Le maître d'œuvre O. DAVRAT Architecte, suivra les travaux.

4 entreprises



Lot 1 Maçonnerie Lot 2 Electricité Lot 3 Peinture sols souples Lot 4 Menuiserie Serrurerie

Un coordinateur de sécurité et de protection de la santé (CSPS) assurera la sécurité du chantier dans le respect des consignes et préconisations sanitaires.